

# Hoe herken je slikproblemen?

Schakel een logopedist in als je één of meerdere signalen herkent. Ook bij twijfel!



**KOKHALZEN, HOESTEN  
OF VERSLIKKEN**

**VERMOEIDHEID  
RONDOM MAALTIJD**



**ETEN DUURT  
OPVALLEND  
LANGER/KORTER**



**ADEMHALINGS-  
PROBLEMEN**



**TERUGKERENDE  
LONGONTSTEKING**

**VERANDERDE STEM  
OF ADEMHALING**



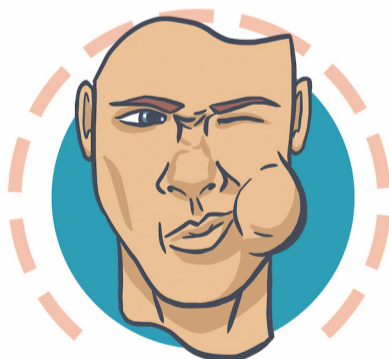
**VOORKEUR VOOR ÉÉN  
SOORT ETEN/DRINKEN**



**ONVERWACHT  
GEWICHTSVERLIES**

**GEDRAGSPROBLEMEN  
RONDOM ETEN/DRINKEN**

**VERANDERDE  
MIMIEK OF PUPILLEN**



**ZICHTBAAR MOEITE  
MET KAUWEN**

**RISICOVOL  
EETGEDRAG**



**ETEN WEIGEREN**

**FREQUENT  
KEELSCHRAPEN**

**KOKHALZEN OF  
VERSLIKKEN  
BUITEN ETEN OM**